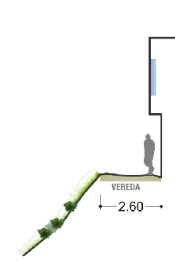
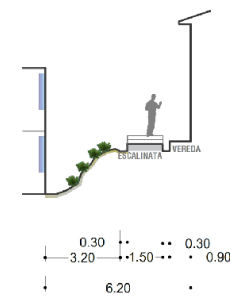


SECCIONES VIALES - ESTADO ACTUAL

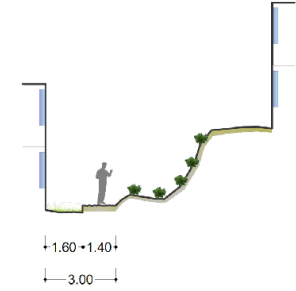
CORTE 28
PASAJE S/N 2
VÍA SIN AFIRMAR
2.60 ml



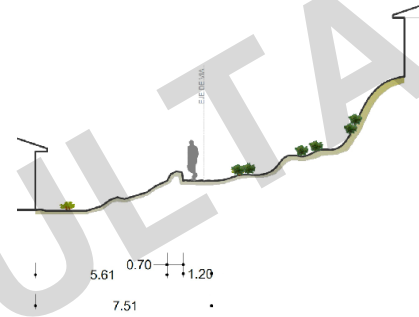
CORTE 29
PASAJE S/N 9
VÍA PAVIMENTADA
6.20 ml



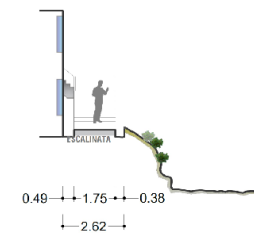
CORTE 30
PASAJE S/N 1
VÍA SIN AFIRMAR
1.40 ml



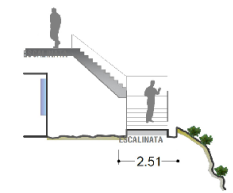
CORTE 30
PASAJE S/N 1
VÍA SIN AFIRMAR
1.20 ml



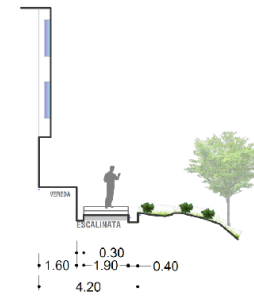
CORTE 31
PASAJE S/N 10
VÍA PAVIMENTADA
2.62 ml



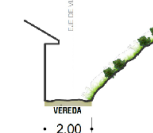
CORTE 32
PASAJE S/N 3
VÍA PAVIMENTADA
2.51 ml



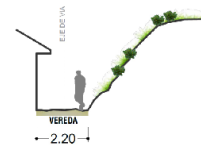
CORTE 33
PASAJE S/N 11
VÍA PAVIMENTADA
4.20 ml



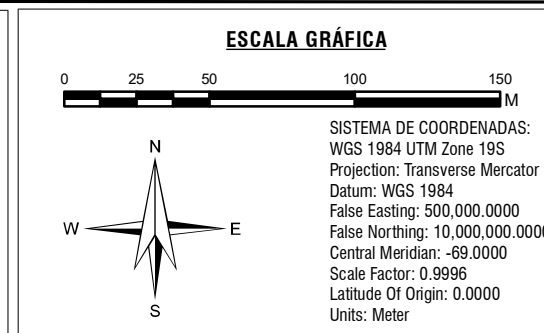
CORTE 34
PASAJE S/N 4
VÍA SIN AFIRMAR
2.00 ml



CORTE 35
PASAJE S/N 4
VÍA SIN AFIRMAR
2.20 ml



LEYENDA GENERAL		SECCIÓN DE VÍAS
ZONIFICACION DE REGLAMENTACION ESPECIAL	CURVAS DE NIVEL	SECCIONES
AMBITO DE INTERVECION	GRADAS	
PROPIEDAD APV. INSCRITA EN SUNARP	CANAL	
BORDE URBANO	FRANJA DE ALTA TENSION	
ZONA DE PROTECCION AMBIENTAL	QUEBRADA	
MANZANAS ENTORNO URBANO		
OCUPACION ACTUAL EN EL AMBITO		
AREAS DE APORTE		
	RUTAS DE TRANSPORTE	
	Empresa Grupo Pionero Patrón San Jerónimo Cusco S.A.	
	Empresa Transportes Columbia SRL	
	Empresa Transportes Inka Express S.A.	
	Empresa de Transportes Nuevo Mirador S.A.	



	MUNICIPALIDAD PROVINCIAL DE CUSCO	GERENCIA DE DESARROLLO URBANO Y RURAL	
PLAN ESPECIFICO ZRESA08			
PROYECTO: "MEJORAMIENTO Y RECUPERACION DE LAS CONDICIONES DE HABITABILIDAD URBANA EN 41 ZONAS DE REGLAMENTACION ESPECIAL DE LA PROVINCIA DE CUSCO"			
ZONA: ZONA DE REGLAMENTACION ESPECIAL			
MAPA: RUTAS DE TRANSPORTE - SECCIONES VIALES			
FUENTES: - POM CUSCO - S60TP - PEU CUSCO - S60TP - LEVANTAMIENTO TOPOGRAFICO 41 ZRE - FICHAS TECNICAS 41 ZRE - SUNARP	ELABORADO POR: EQUIPO TECNICO PM41ZRE	ESCALA: 1:2,600	MD-FC 04-E
LOS LIMITES TERRITORIALES EN EL PRESENTE DOCUMENTO SON REFERENCIALES		MAVO-2021	